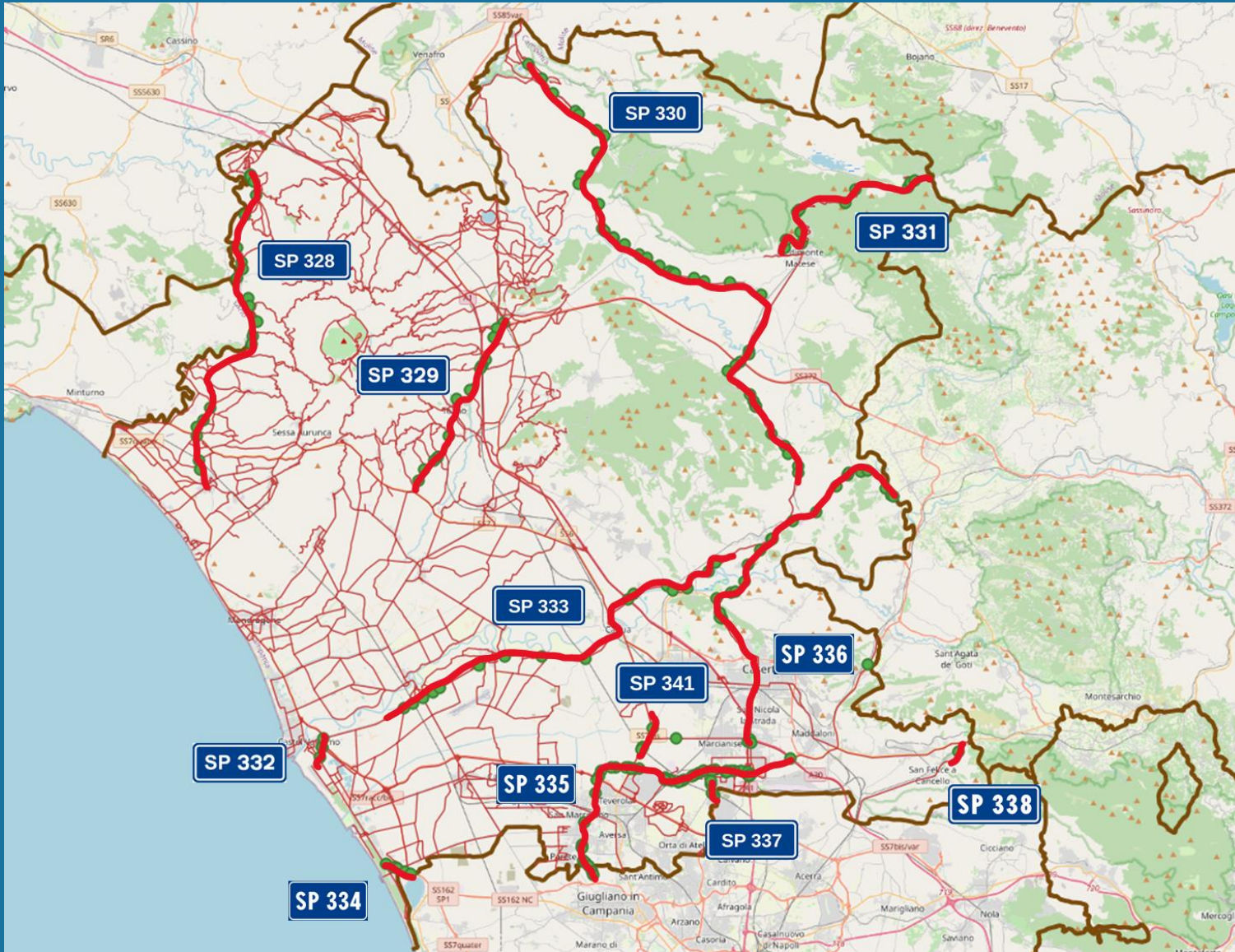
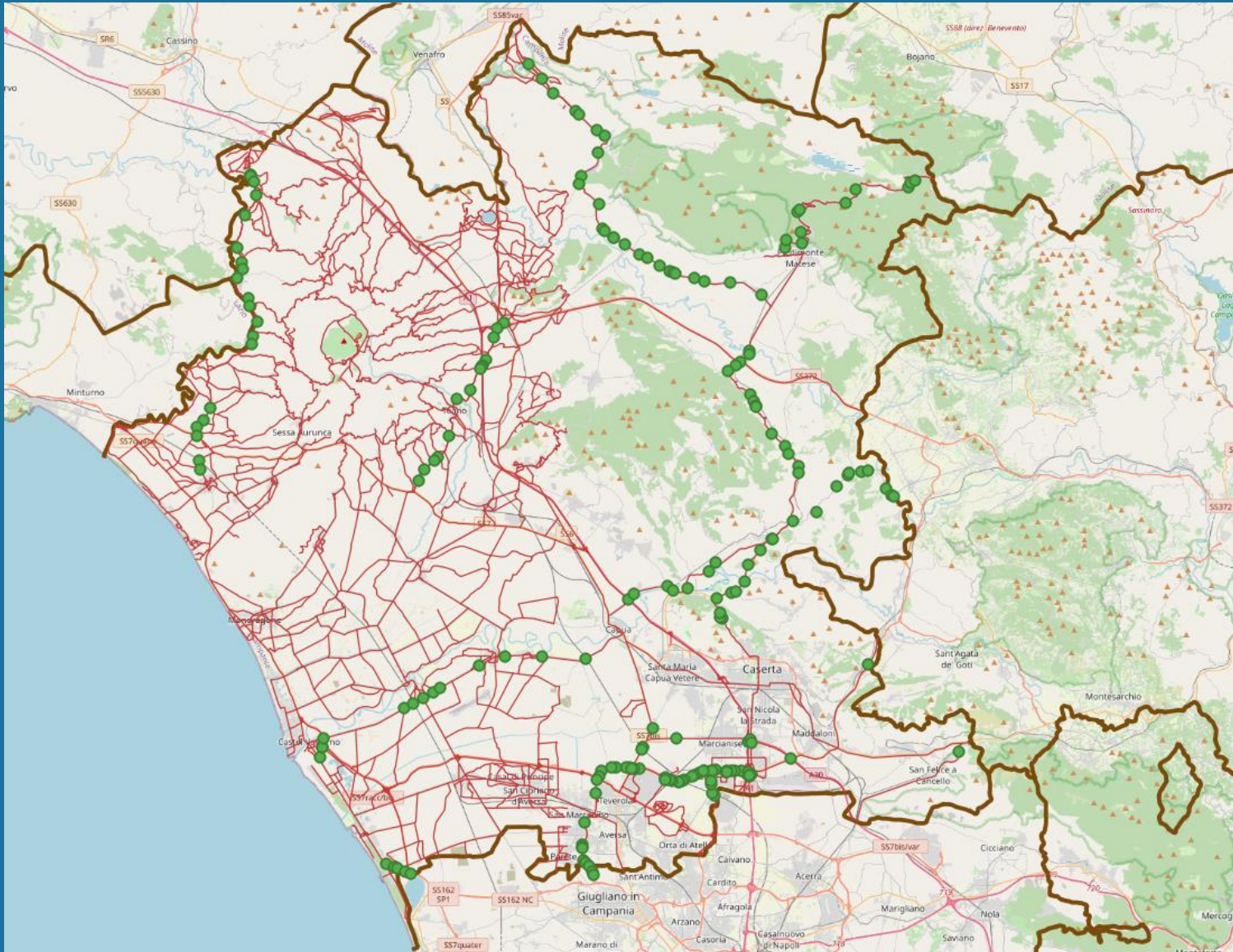


Analisi, monitoraggio e interventi sulle opere infrastrutturali delle reti viarie regionali

Le esperienze del censimento e delle ispezioni Provincia di Caserta

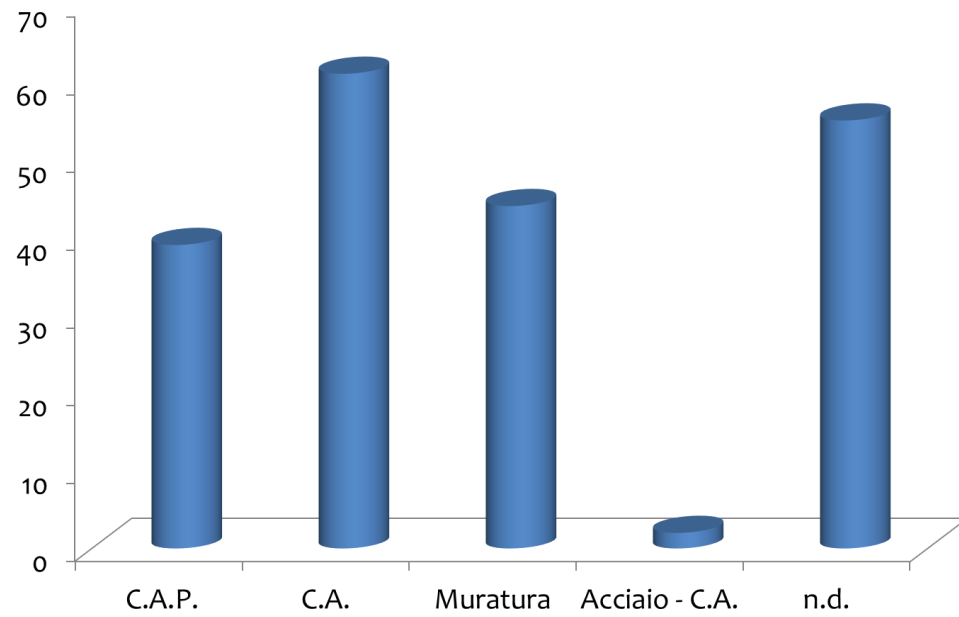
Francesco Ricciardelli



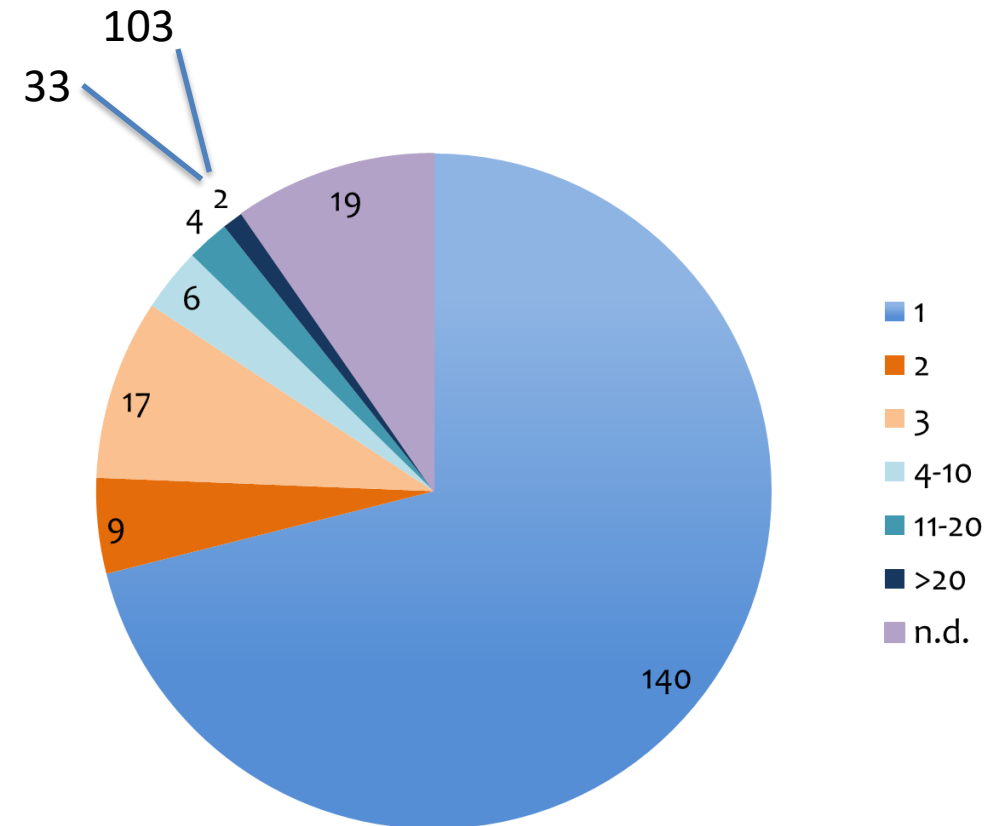


SP. N. 328 EX SS. 430 DELLA VALLE DEL GARIGLIANO	21
SP. N. 329 EX SS. 608 DI TEANO	14
SP. N. 330 EX SS. 158 DELLA VALLE DEL VOLTURNO	41
SP. N. 331 EX SS. 158 DIR DELLA VALLE DEL VOLTURNO	11
SP. N. 332 EX SS. 7/IV/DIR - RAMO NORD DI CASTELVOLTURNO	3
SP. N. 333 EX SS 264 DEL BASSO VOLTURNO	17
SP. N. 334 EX SS. 7/IV/DIR - RAMO SUD DI ISCHITELLA LIDO	5
SP. N. 335 EX SS. 265 DEI PONTI DELLA VALLE	52
SP. N. 336 EX SS. 87 SANNITICA	24
SP. N. 337 EX SS.87 SANNITICA (TRATTO EX CIPE)	4
SP. N. 338 EX SS. 162 DELLA VALLE CAUDINA	1
SP. N. 341 EX SS 7 BIS - TERRA DI LAVORO	4

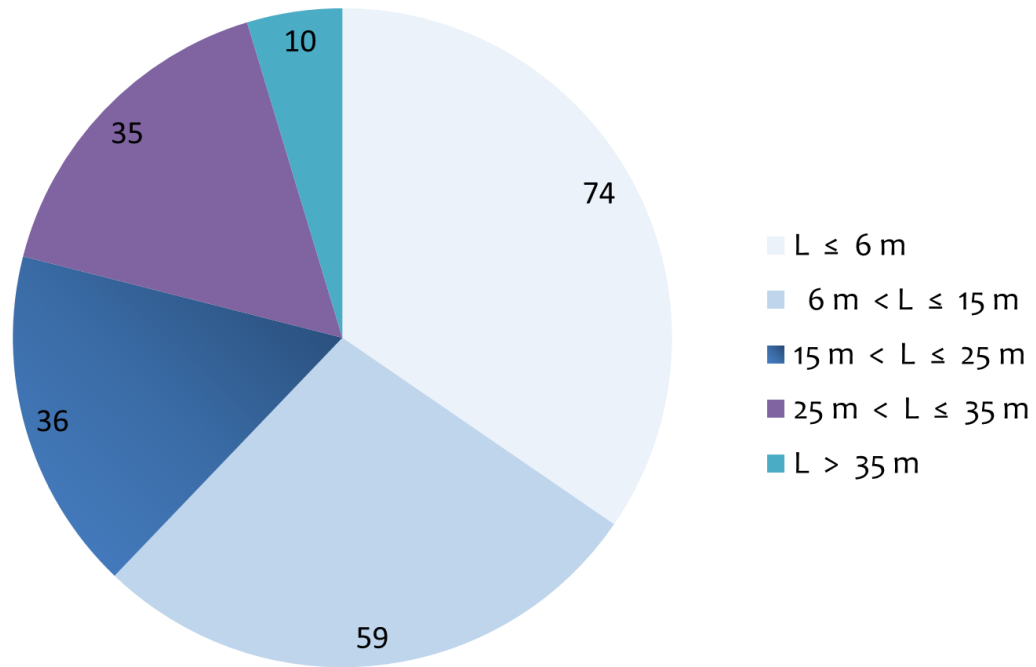
MATERIALI



N. CAMPATE

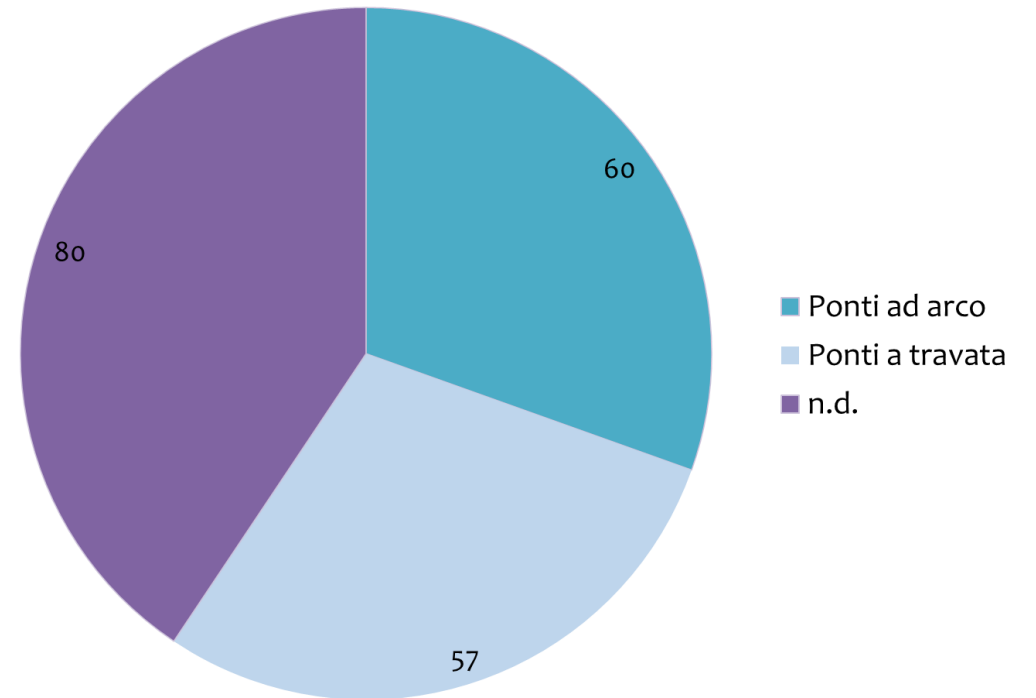


LUCI



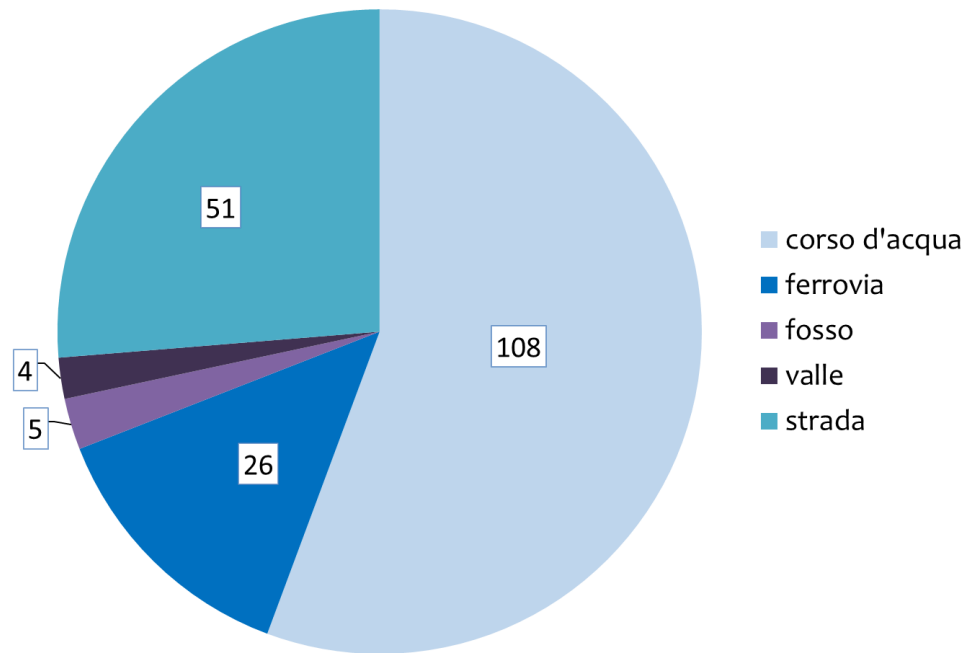
Misure disponibili per 140 opere delle 197 totali

SCHEMA STATICO

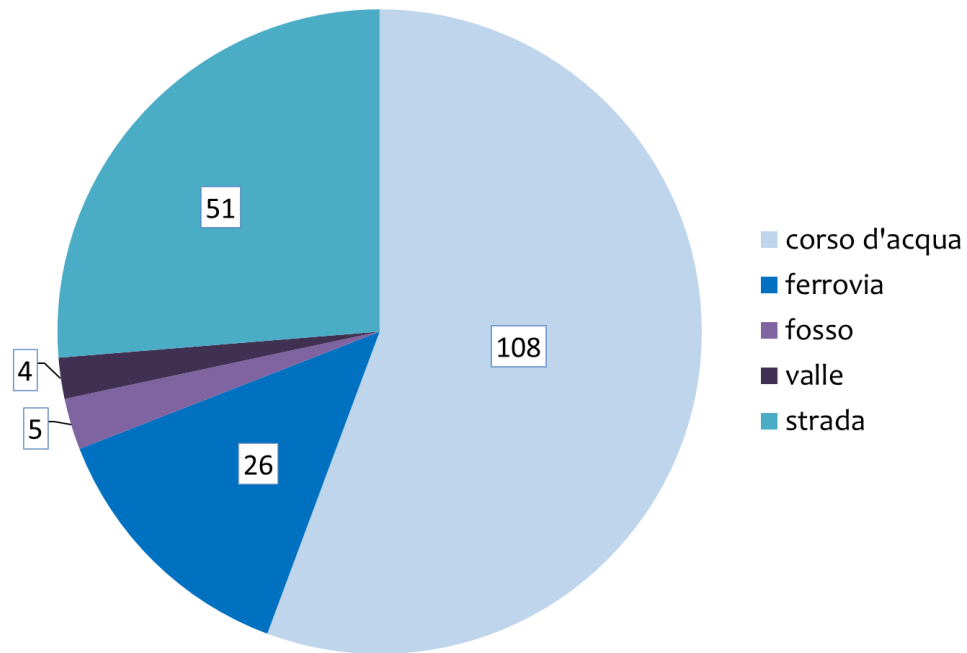


TOTALE circa 650 campate

SCAVALCO



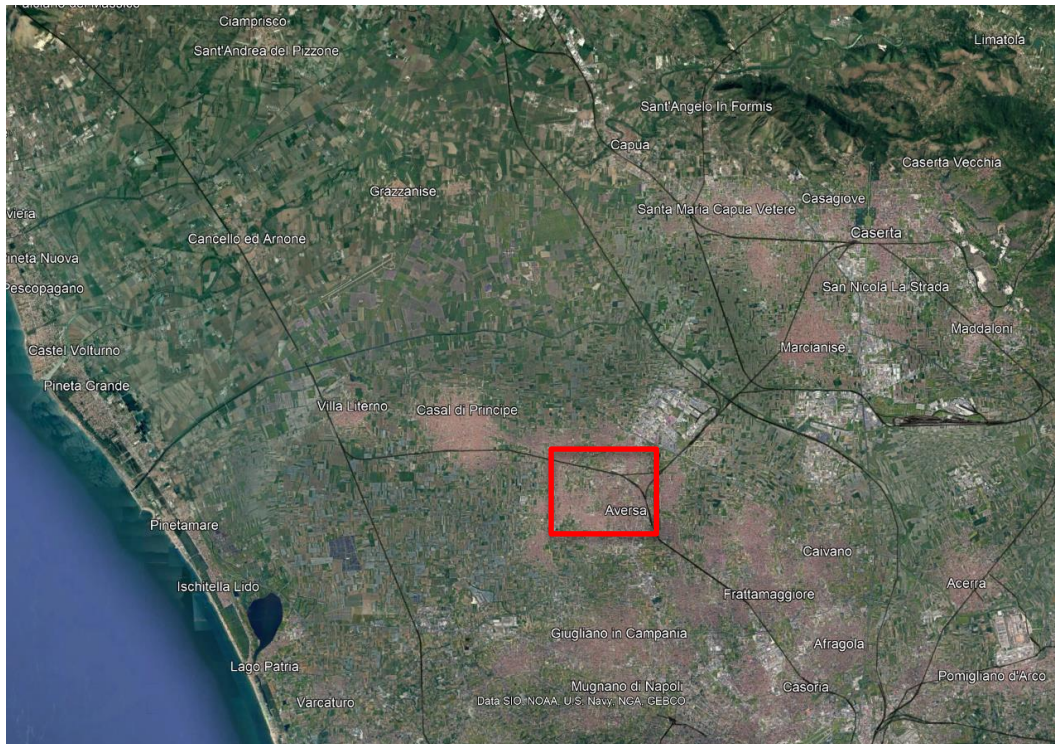
SCAVALCO



SITUAZIONE ATTUALE

Livello 0 – censimento	38 (35)
Livello 1 – schede di difettosità	50
Livello 3 – valutazione preliminare	4
Livello 4 – verifica accurata	2

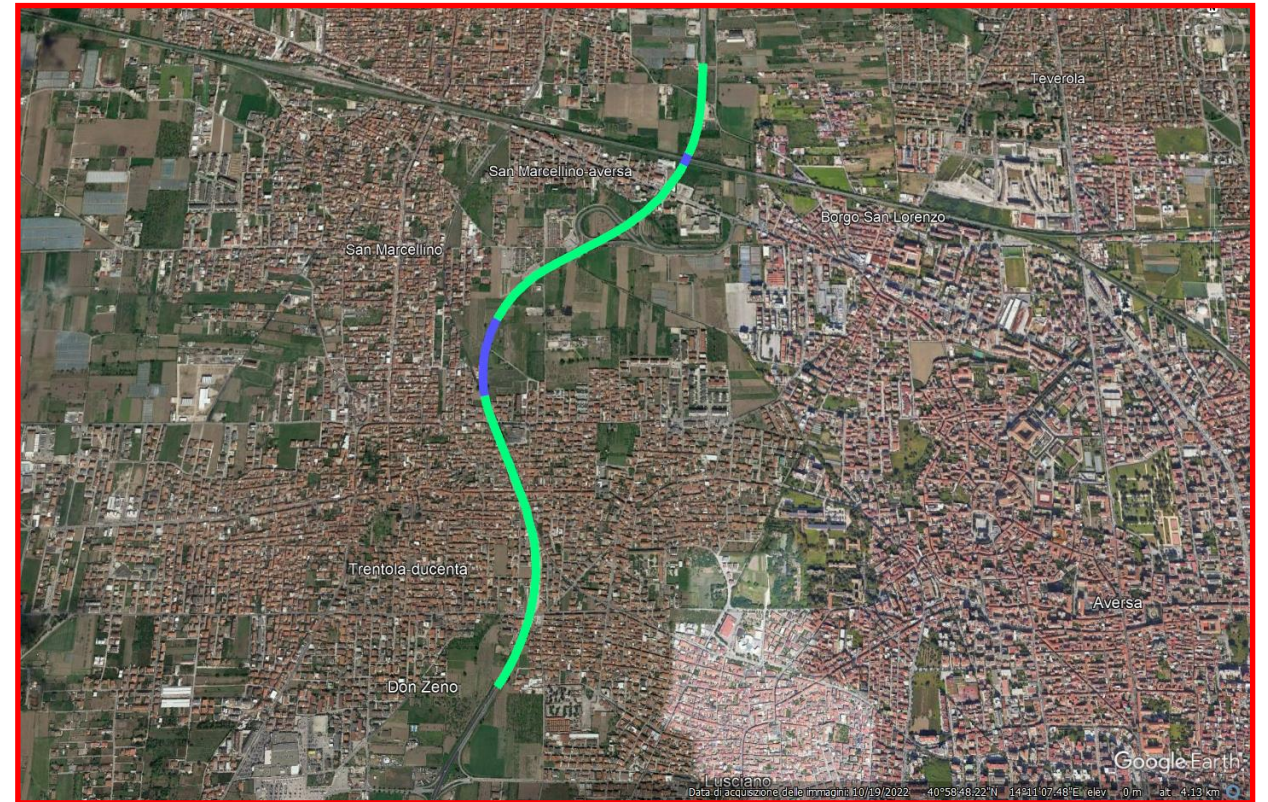
Ispezioni e progetto di monitoraggio



Ispezioni e progetto di monitoraggio



S.P. N. 335 - EX S.S. 265 DEI PONTI DELLA VALLE

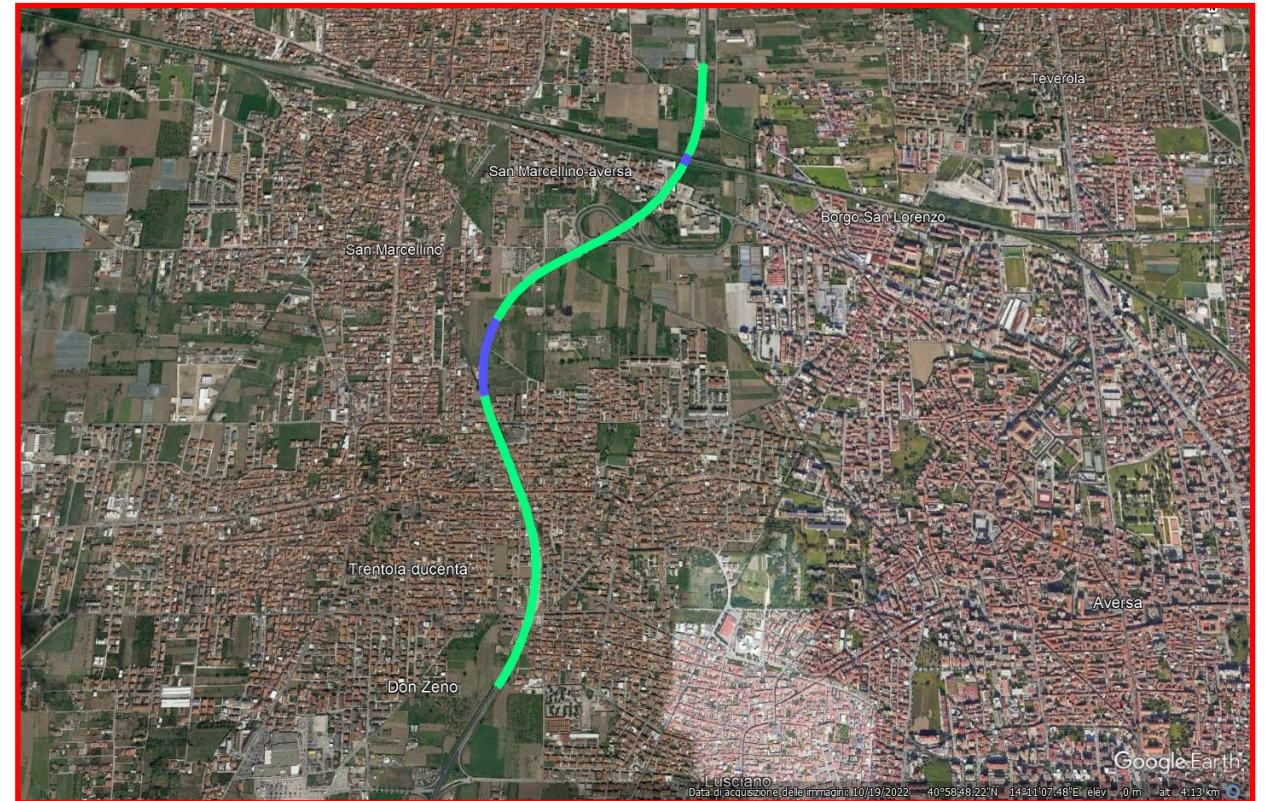
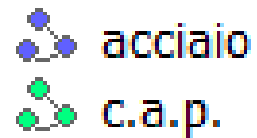


Ispezioni e progetto di monitoraggio

S.P. N. 335 - EX S.S. 265 DEI PONTI DELLA VALLE

Viadotto SP 335054

- 103 campate
- Lunghezza complessiva 2.9 km
- 90 campate in c.a.p.
- 13 campate in acciaio





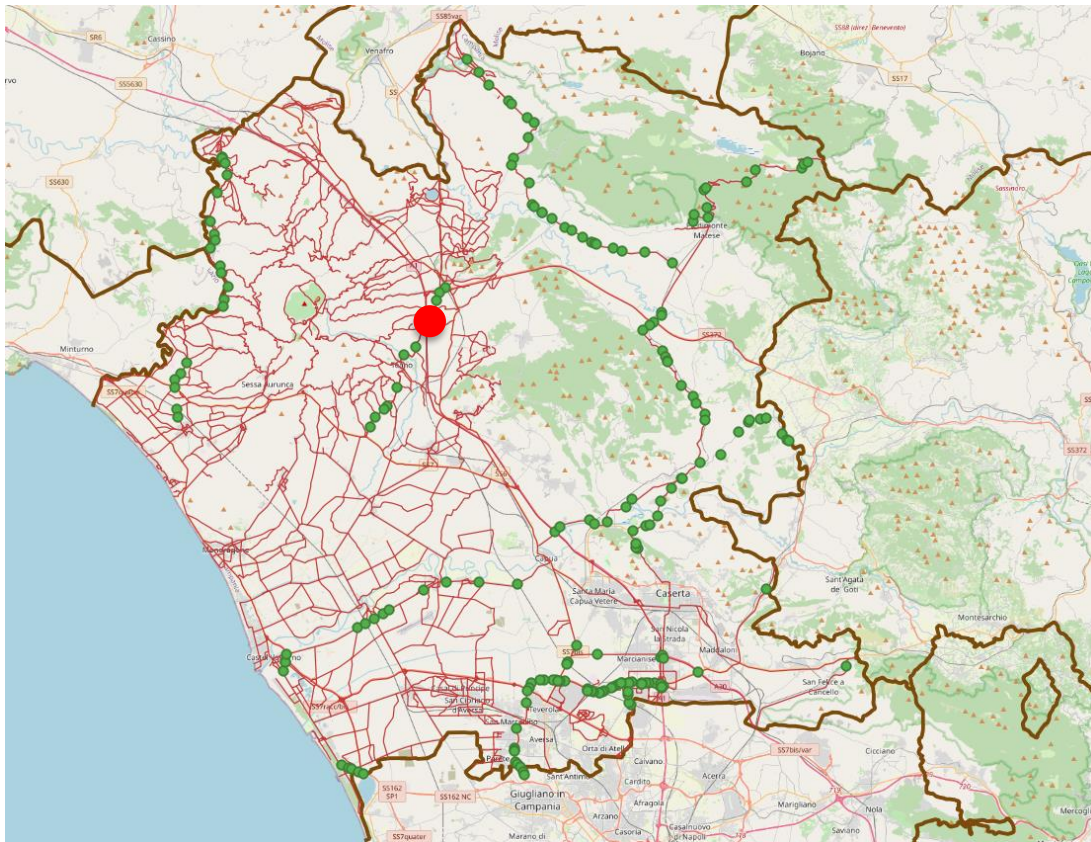








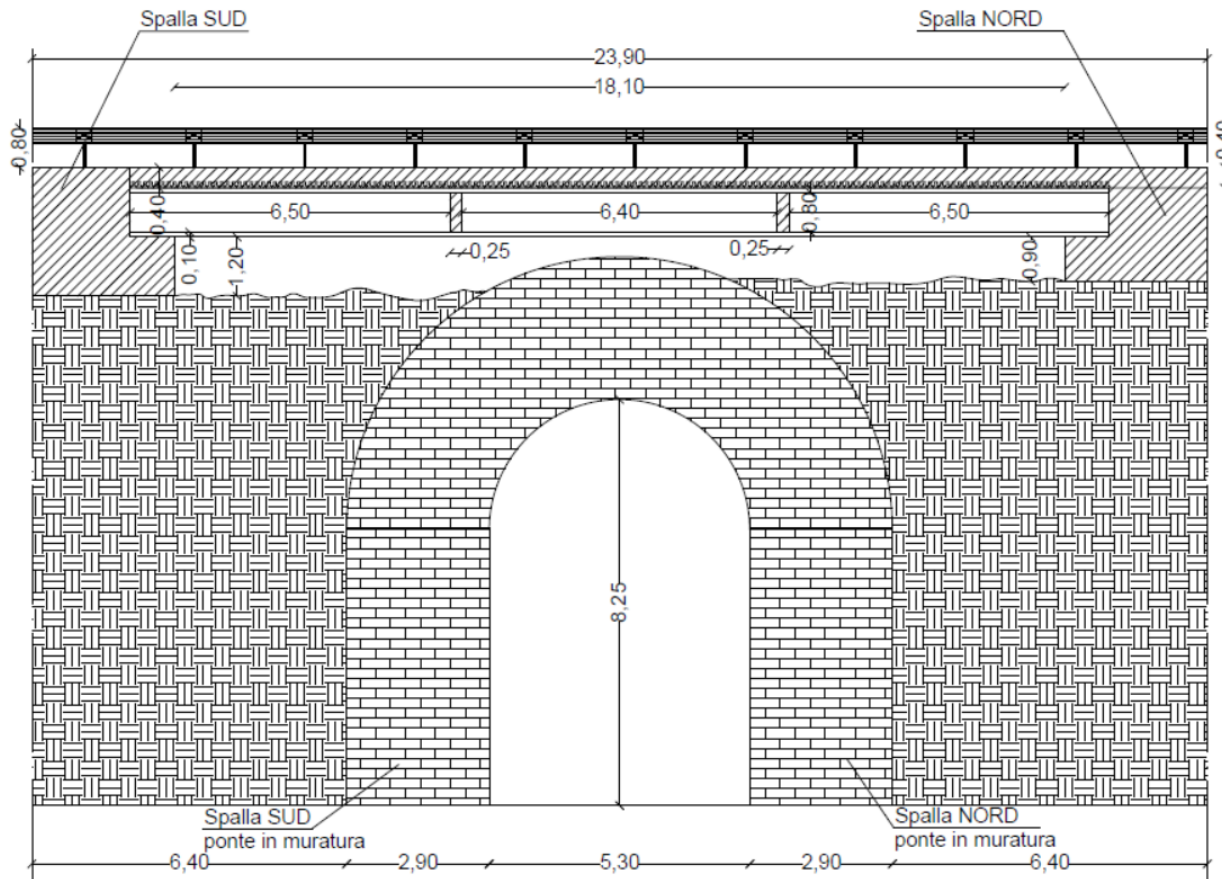
Ispezioni e progetto di monitoraggio



S.P. N. 329 - EX S.S. 609 DI TEANO



Ispezioni e progetto di monitoraggio



S.P. N. 329 - EX S.S. 609 DI TEANO





PONTE DELLA SCAFA



PONTE MARGHERITA