



WP 15: Contributi Normativi relativi a Isolamento e Dissipazione

Task 15.2: Applicazione dell'isolamento e/o dissipazione agli edifici e ponti

Sub-Task 15.2.2: Edifici e ponti con dissipazione di energia

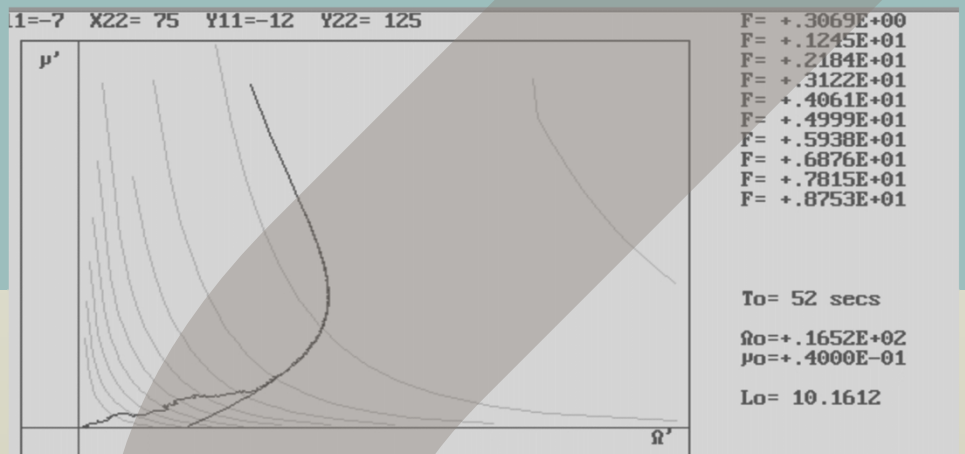
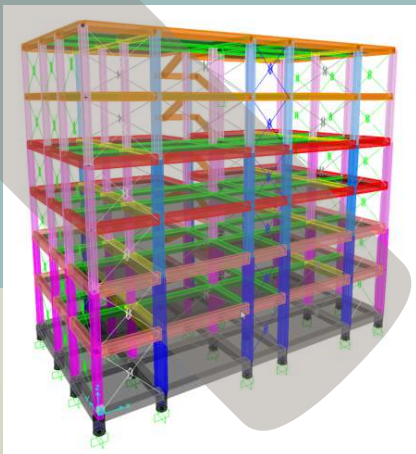
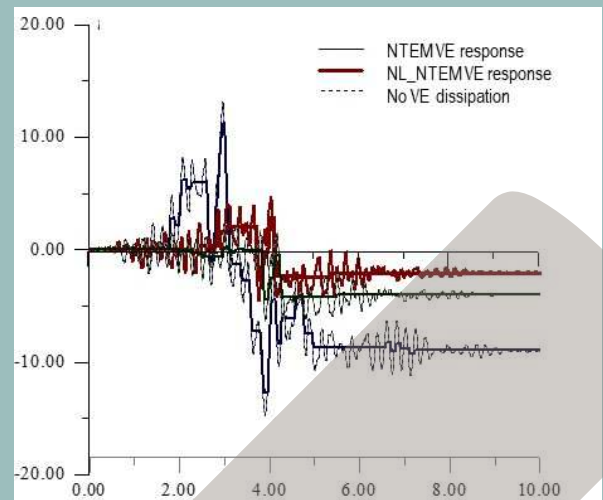
Progetto di dispositivi visco-elastici con azione di ricentraggio

Ottavia Corbi, Ileana Corbi

Unità di Ricerca-Napoli Federico II

UNIVERSITÀ
DEGLI STUDI DI
NAPOLI
FEDERICO II -
SCUOLA
POLITECNICA E
DELLE SCIENZE
DI BASE

- Dispositivo visco-elastico con combinazione in parallelo di dissipatore fluido-viscoso ed elementi elastici di ricentraggio
- Applicazione e riformulazione di approccio progettuale energetico prestazionale NTEM (Norm Target Energy Method) sviluppato dalla UR per strutture a telaio.
- Codici computazionali costruiti per la implementazione su varie strutture test.
- Investigazioni numeriche su tipologie strutturali shear-type.
- Analisi dei risultati numerici con attenuazione energetica e dei drift di interpiano ed entità della azione di controllo contenuta rispetto alla sollecitazione, graduabile su livelli prestazionali target predefiniti.



Dissipatore viscoso ricentrante (FIP installazione Rio Higuamo Bridge).

INDICAZIONI NORMATIVE

- NTC18 per gli edifici esistenti: modifica in Sez. §7.10.2. «Requisiti Generali e Criteri per il loro Soddisfacimento».
- Circolare applicativa n.7 del 2019: integrazione in Sez. §C7.10.4. «Indicazioni progettuali», Sez. §C7.10.4.1 «Indicazioni Riguardanti i Dispositivi».